

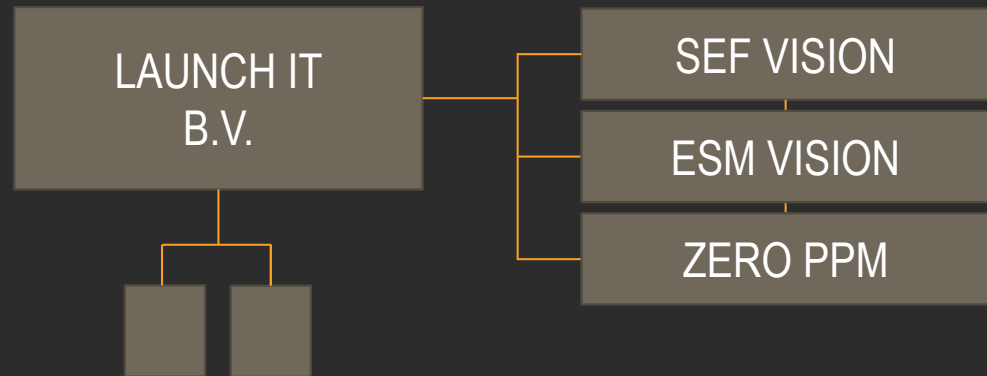
LAUNCH IT B.V. 2012

B. Vaessen, januari 2012

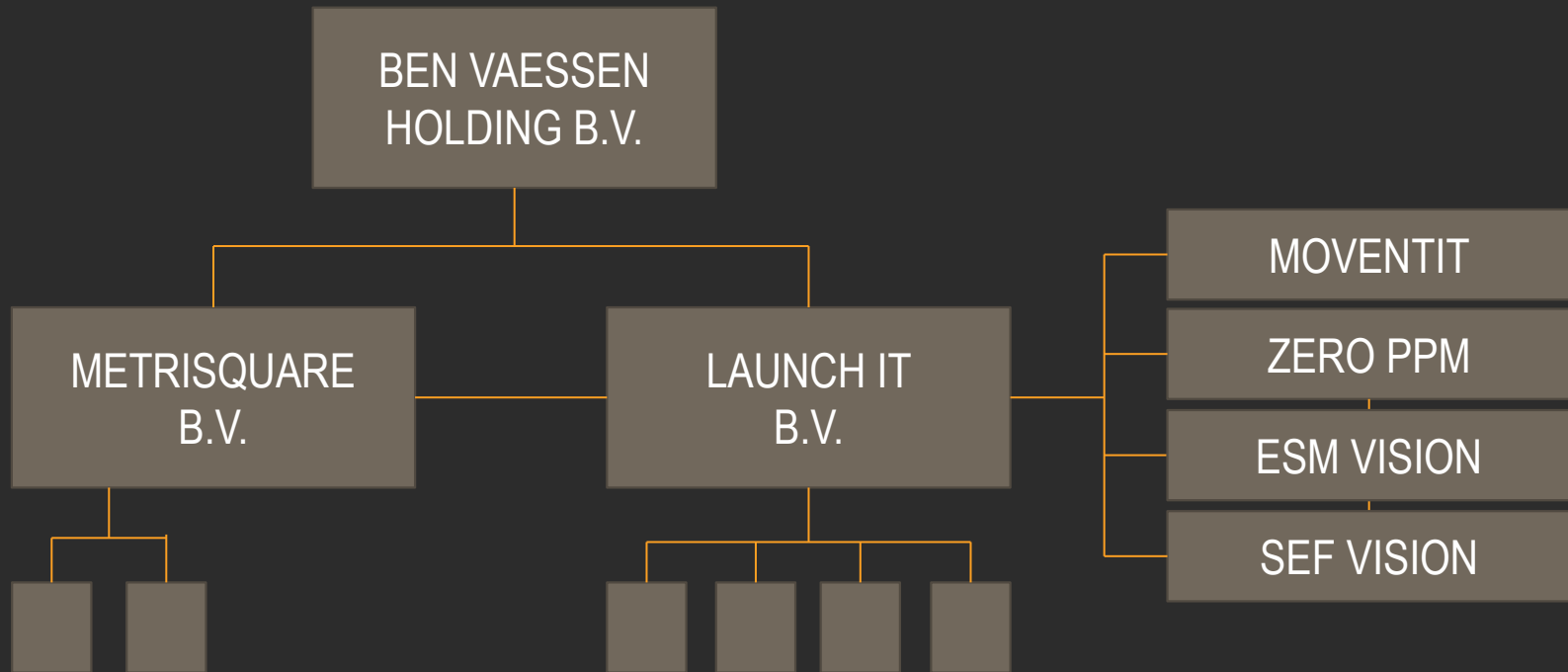
TERUGBLIK 2011

- Groei
 - Medewerkers
 - Bedrijfsruimte
 - Besloten Vennootschap
 - Omzet
- Geïnvesteed in producten, kennis, medewerkers en partnerschappen
- Professioneler gaan werken: Server, versiebeheer, standaarden
- In winst ongeveer gelijk gebleven
- Voornamelijk trouwe klanten, enkele nieuwe klanten
- Projecten waren pittig

ORGANISATIESTRUCTUUR 2008 - 2010



ORGANISATIESTRUCTUUR 2011



BELANGRIJKSTE PROJECTEN 2011

- Neuropsychologisch Testplatform (DiagnoseIS)
- EEG Decision Support Systeem
- Schleifenbauer Stroommeet-, beheer- en schakelsystemen
 - Firmware
 - APIs, Community, Monitoring Systeem (Spyder)
- Diverse Machine Vision projecten
 - Snijmachine voor groenten, met 32 actuatoren
 - Infra Rood (FLIR)
 - 3D systemen (LMI en SICK)
 - Cognex Vision Pro
 - Common Vision Blox



DOELEN 2012



KENNIS



KWALITEIT

MEER KENNIS... HOE?

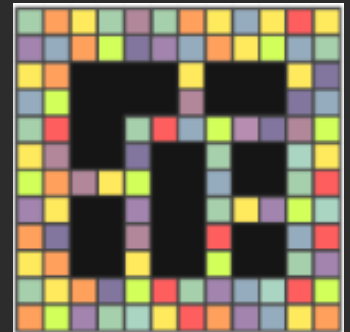
- Partnerschappen
- Intensievere begeleiding van medewerkers
- Meer werk buiten de deur
- Inhuur coaching en professionals
- Nieuwe medewerkers
- Training, Literatuur, Demokits, Conferenties
- Nieuwe projecten met eigen investering

MEER KWALITEIT... HOE?

- Alle sources en documentatie op server, in versiebeheer (SVN)
- Uitgebreider testen (deels geautomatiseerd)
- Kritischer kijken naar eigen werk
- Aanschaf nieuwe software en Microsoft Partnership
- Uitbreiding meetapparatuur
- Betere planning
- Standaardisatie (coderen en procedures)

METRISQUARE B.V.

- Metrisquare wordt een wereldwijd platform voor testdiagnostiek
- DiagnoseIS wordt vermarkt door Metrisquare B.V.
- Launch IT ontwikkelt software voor Metrisquare B.V.
- Metrisquare heeft een investeerder
- Kort geleden is de 100^{ste} gebruiker geregistreerd
- Meer “Medical” → meer regelgeving



SLOT/CONCLUSIE

- Wij zijn gegroeid en we blijven groeien
- Doel op HR-gebied nog steeds +1 medewerker per jaar
- Meer kennis en betere kwaliteit

- Crisis? Daar doen wij ook deze keer niet aan mee!